

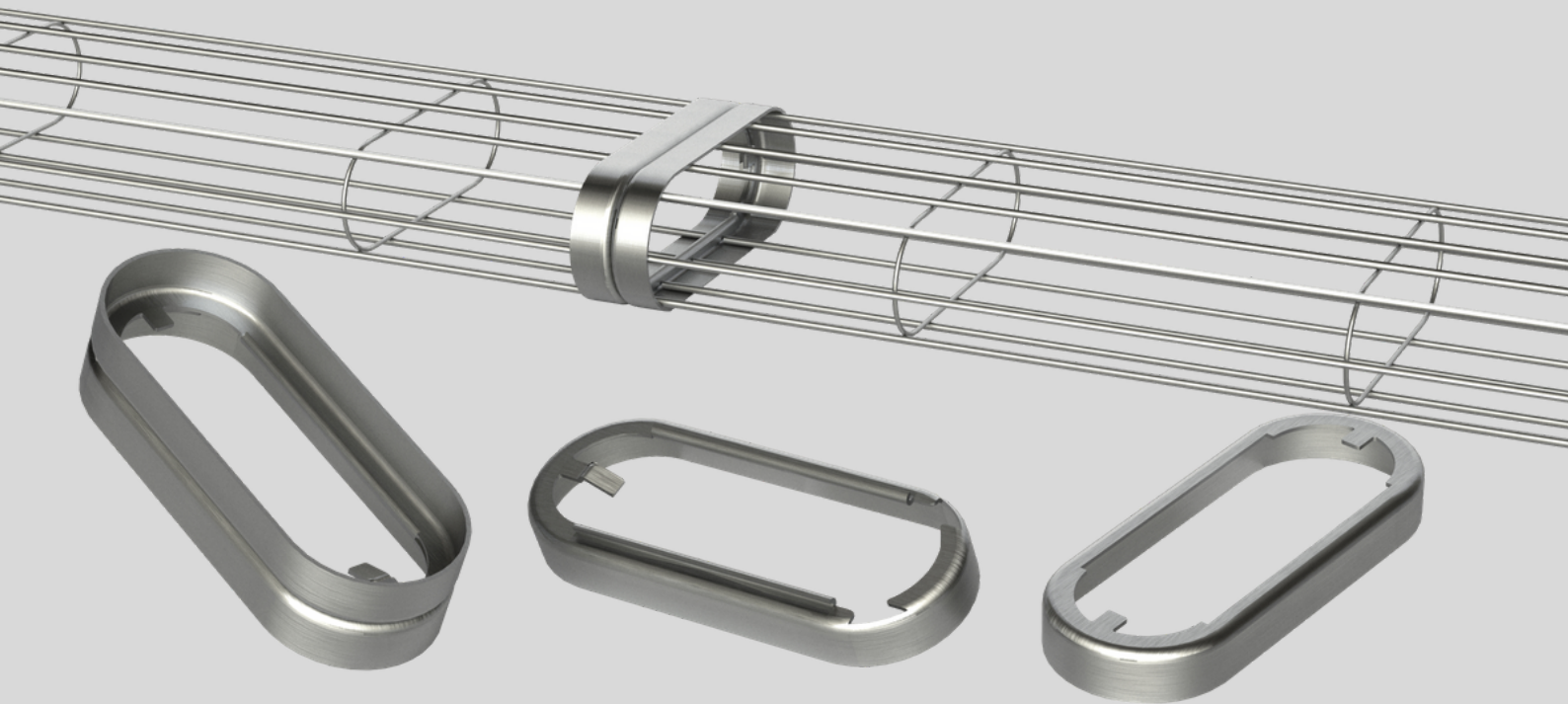
MANUALE DI INSTALLAZIONE

PER CESTELLI

PORTA MANICHE

SLIP LOK

GIUNZIONE



MANUALE DI INSTALLAZIONE PER CESTELLI PORTA MANICHE

Indice

■	1: INTRODUZIONE	02
■	2: ACCESSORI E DISPOSITIVI DI SICUREZZA CONSIGLIATI	02
■	3: MASSIMIZZARE LA DURATA DELLE MANICHE FILTRANTI	03
■	4: VANTAGGI NELL'USO DEI CESTELLI CLEAN AIR	03
■	5: ISTRUZIONI IMPORTANTI	03
■	6: DA COSA È COMPOSTO UN CESTELLO	04
■	7: DIVERSE TIPOLOGIE DI COLLARI	04
■	8: COME INDIVIDUARE IL CONTENUTO DELLE CASSE	05
■	9: MANUALE DI MOVIMENTAZIONE E STOCCAGGIO	05
■	10: PROCEDURA DI INSTALLAZIONE	06

MANUALE DI INSTALLAZIONE PER CESTELLI PORTA MANICHE

Introduzione:

Questo manuale, che si rivolge principalmente agli installatori di cestelli per maniche filtranti per camere di aspirazione industriali, è stato realizzato per suggerire come installare correttamente i prodotti, per ridurre quei comportamenti che possono compromettere la corretta installazione o il danneggiamento del prodotto.

Accessori e dispositivi di sicurezza consigliati:

L'uso corretto di tutta la strumentazione necessaria per l'installazione dei cestelli e delle maniche filtranti, è fondamentale per ridurre la manutenzione, la manodopera e costi operativi complessivi, oltre ad evitare problemi durante l'installazione. Risulta fondamentale l'uso corretto delle procedure descritte nei DPI

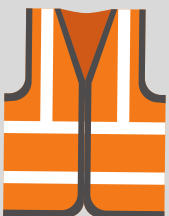
Guanti



Elmetto protettivo



Giacca ad alta visibilità



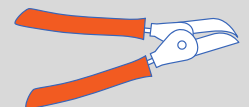
Scarpe antiinfortunistiche



Occhiali protettivi



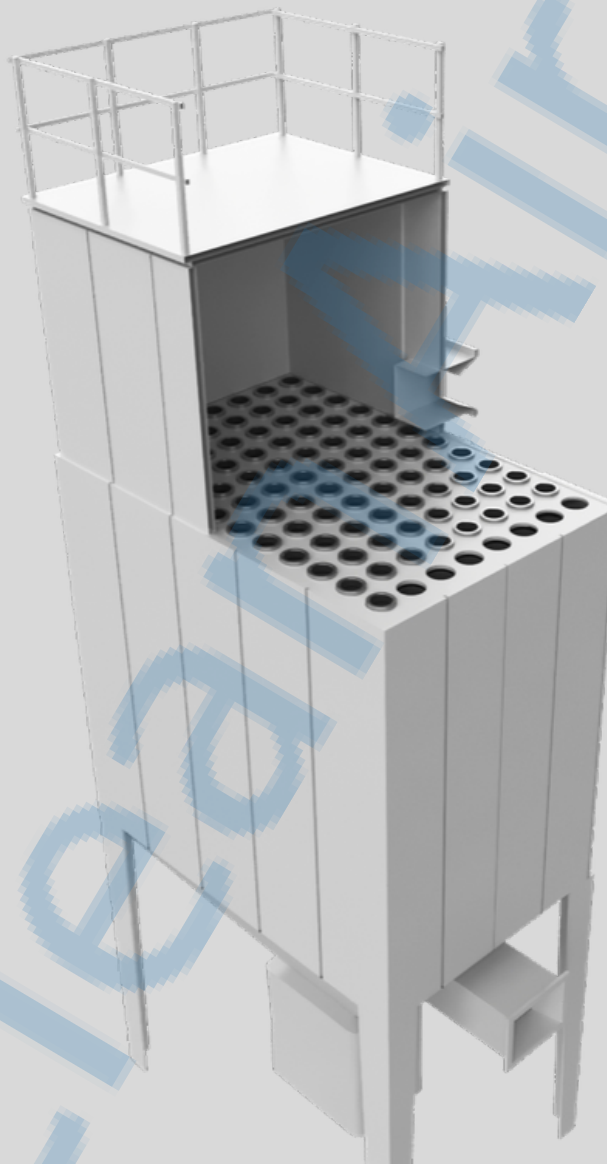
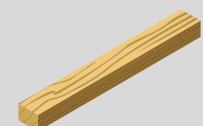
Pinze



Barre di metallo



Barre di legno



MANUALE DI INSTALLAZIONE PER CESTELLI PORTA MANICHE

■ Massimizzare la durata delle maniche filtranti

I cestelli progettati in modo appropriato, fungono da componenti critici per garantire prestazioni ottimali e per massimizzare la durata della manica. I nostri cestelli possono essere realizzati con i seguenti materiali:

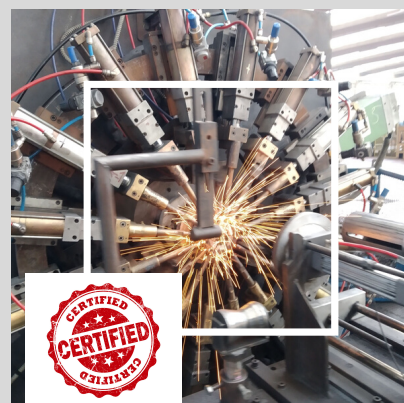
- Acciaio S235JR
- Acciaio Pre-zincato
- Acciaio inossidabile tipo AISI 304 L (Wr. 1.4301)
- Acciaio inossidabile tipo AISI 316 L (Wr. 1.4404)

■ Vantaggi nell'uso dei cestelli CleanAir

Tutte le barre/fili longitudinali che compongono il cestello, sono saldati su anelli interni e all'interno dei fondelli inferiori e dei collari superiori.

- I collari superiori e i fondelli inferiori sono stampati tramite processi, per ridurre l'abrasione.
- I fili dei cestelli sono distanziati perfettamente, in modo che il diametro del cestello sia lo stesso da cima a fondo, facilitando la calzatura corretta della manica filtrante.
- Il collare superiore è fissato con fili saldati all'interno, per evitare la rottura prematura della manica. I fili longitudinali vengono saldati all'interno del fondello, oppure saldati ad un anello terminale a cui può essere graffiato il fondello.
- I fili longitudinali vengono saldati agli anelli tramite processi di saldatura, dedicati e controllati senza la presenza di bave o parti acuminate.

CleanAir ha ottenuto la certificazione ISO 3834 parte 2, (requisiti di qualità estesi), lo standard dedicato alla saldatura per la fusione dei materiali metallici, che implementa le condizioni più restrittive dal punto di vista qualitativo.



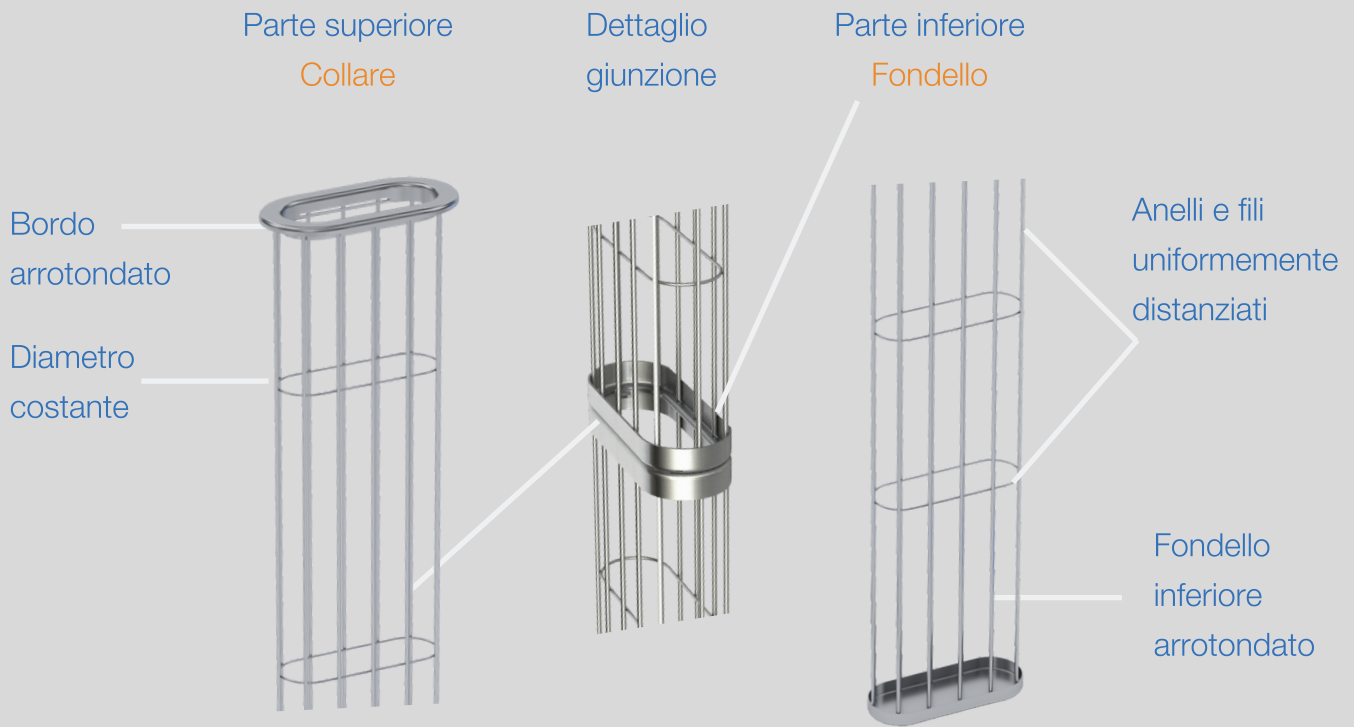
■ Istruzioni importanti

Si suggerisce di prestare attenzione alle istruzioni di seguito riportate:

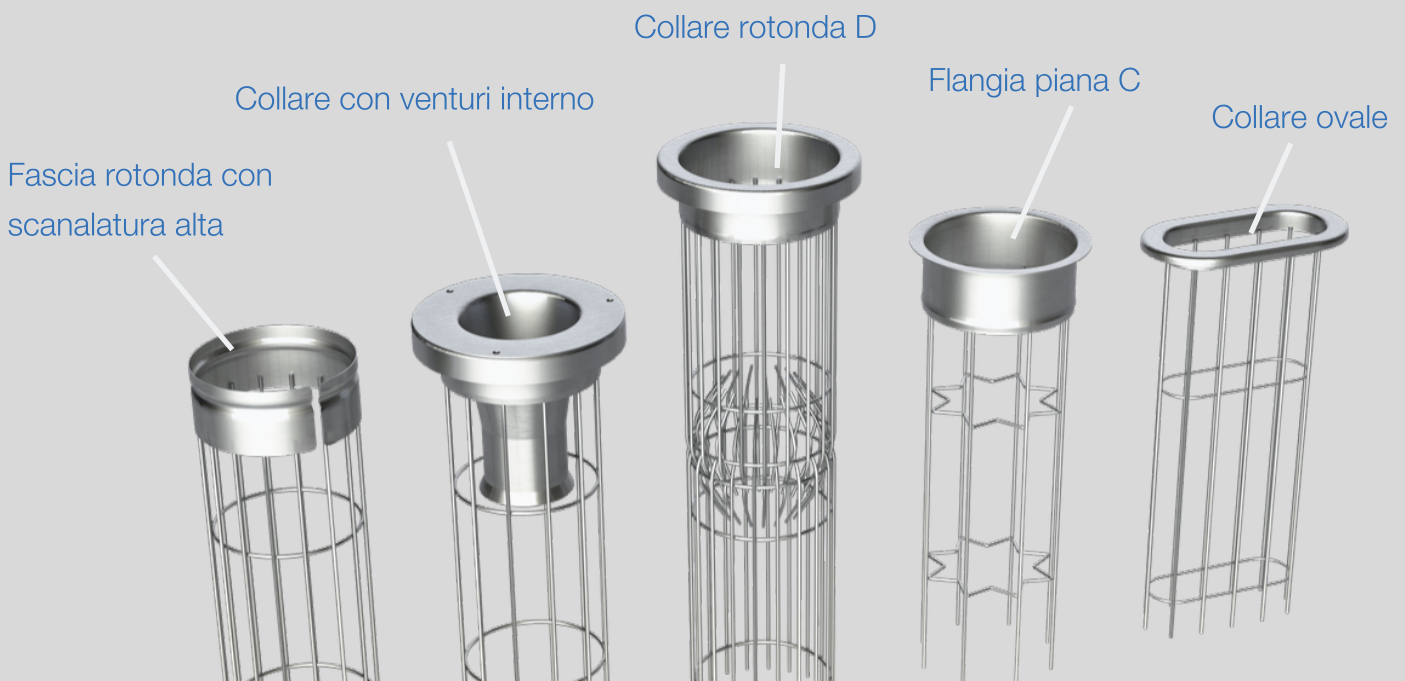
1. Individuare il simbolo stampato sulla cassa
2. Attenersi alle istruzioni fornite nel DPI
3. Utilizzare il manuale di movimentazione e stoccaggio fornito separatamente o attraverso la scansione del codice QR

MANUALE DI INSTALLAZIONE PER CESTELLI PORTA MANICHE

Da cosa è composto un cestello



Diverse tipologie di collari



MANUALE DI INSTALLAZIONE PER CESTELLI PORTA MANICHE

■ Come verificare il contenuto delle casse

Individuare il simbolo stampato sulla cassa per verificare la parte del cestello

Parte superiore



Parte intermedia



Parte inferiore



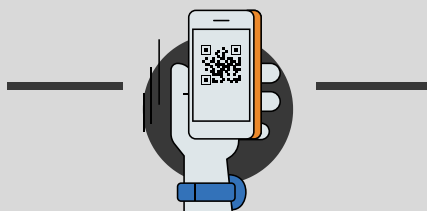
■ Manuale di movimentazione e stoccaggio

Utilizzare il manuale di movimentazione e stoccaggio fornito separatamente o scannerizzare il codice QR

Manuale movimentazione
PDF



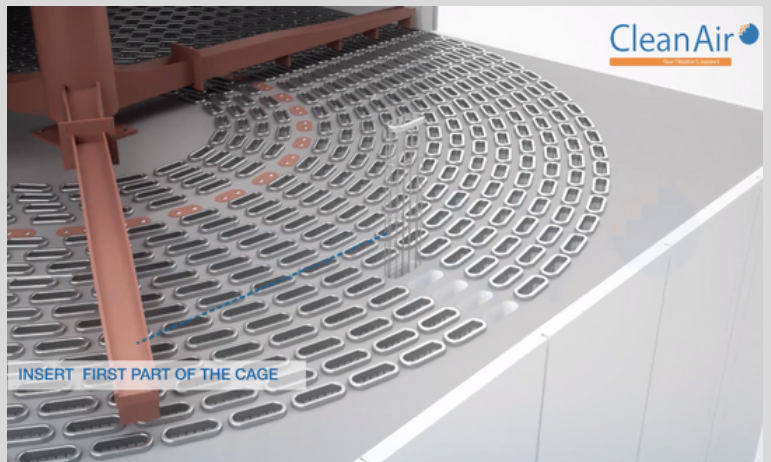
Manuale di movimentazione
VIDEO



PROCEDURA DI INSTALLAZIONE

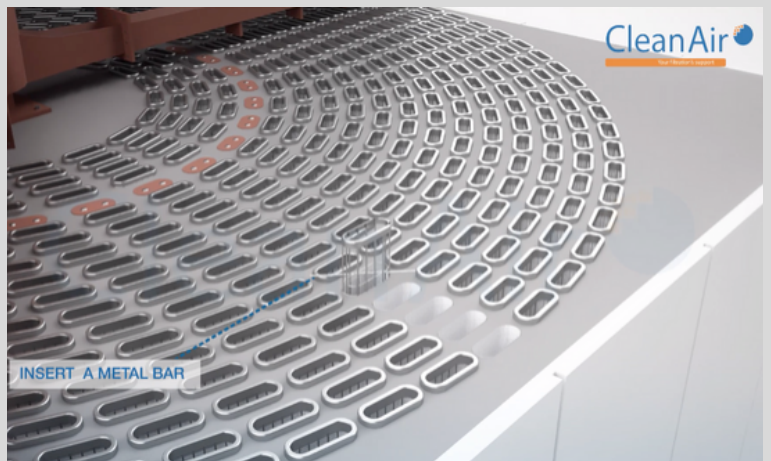
1° FASE:

Inserire la prima parte (parte inferiore) del cestello nel foro piastra e all'interno della manica già installata con la parte della giunzione Slip Lok maschio rivolta verso l'alto.



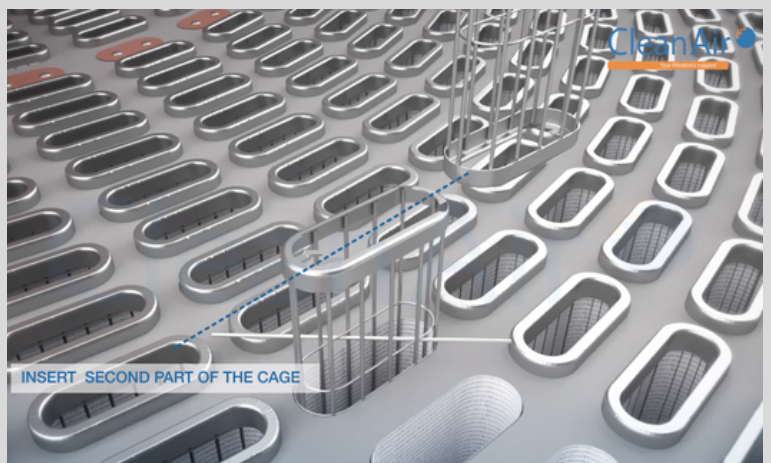
2° FASE

Inserire una barra di metallo/legno nel cestello prima del penultimo anello, per fermare il cestello sulla base della piastra tubiera.



3° FASE

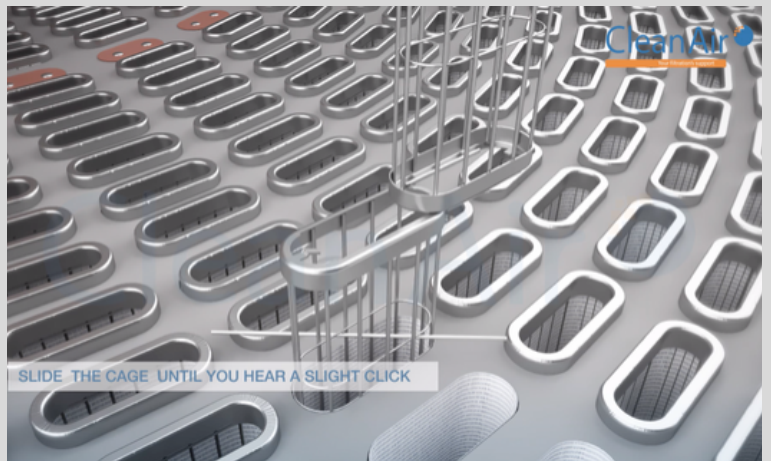
Prendere seconda parte del cestello, (parte intermedia o parte superiore), e posizionare la parte femmina della giunzione Slip Lok in corrispondenza della giunzione del cestello inserito nella manica.



PROCEDURA DI INSTALLAZIONE

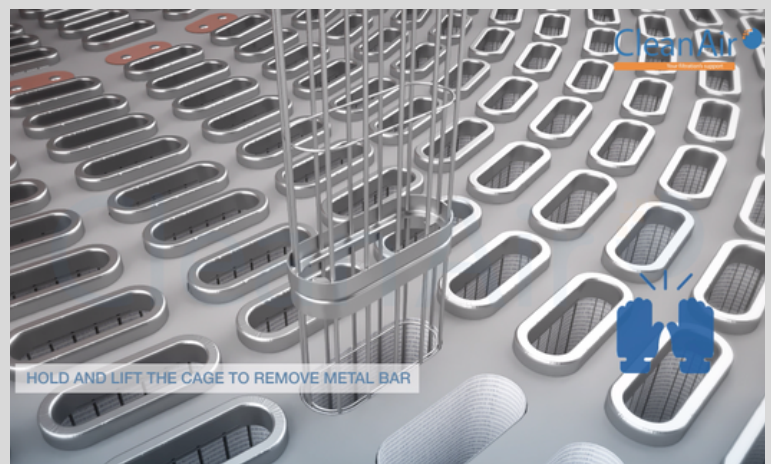
4° FASE

Avvicinare il cestello superiore, (giunzione femmina), facendo in modo che le fessure combaciano con le alette di scorrimento della parte inferiore (giunzione maschio) far scorrere il cestello parte superiore, (giunzione femmina) fino a fine corsa.



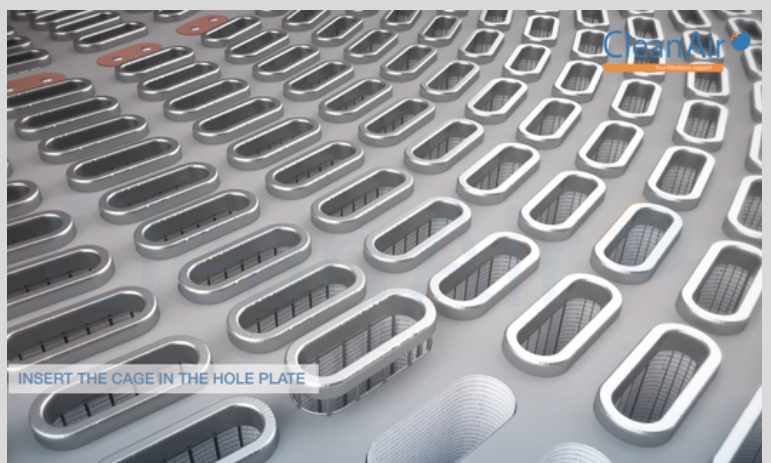
5° FASE

Trattenere il cestello sollevato, per poter togliere la barra di metallo/legno precedentemente inserita e una volta estratta, riporla assieme al resto delle attrezzature utilizzate lontano dall'area di installazione.



6° FASE

Una volta tolta la barra di sostegno, calare l'intero cestello all'interno del foro piastra e della manica filtrante, fino a raggiungere il fine corsa, appoggiando il collare superiore sulla piastra tubiera e finendo di calzare la manica fino al collare.





SUGGERIMENTO!!

Assicurarsi di aver abbinato correttamente il cestello alla manica, di aver asportato dall'area di installazione tutti gli utensili utilizzati e i materiali di imballo e ripulire definitivamente l'area prima della messa in funzione dell'impianto stesso.



CleanAir 



Clean Air Europe S.r.l.
Via Roma 84 - 23892 Bulciago (LC)
P.iva 03011000134 Tel. +39 031 4153551 | Fax +39 031 4153553
info@cleanairworld.it | www.cleanairworld.it @cleanairworld

